

REGIONE PIEMONTE

PROVINCIA DI TORINO



COMUNE DI
MERCENASCO

INDAGINE GEOLOGICA RELATIVA ALLA VARIANTE STRUTTURALE
n°4/2005 AL P.R.G.C.
L.R. n° 56 del 05/12/1977 e s.m.l.

Con recepimento delle indicazioni contenute nei pareri espressi dai Servizi Tecnici Regionali

PROGETTO DEFINITIVO

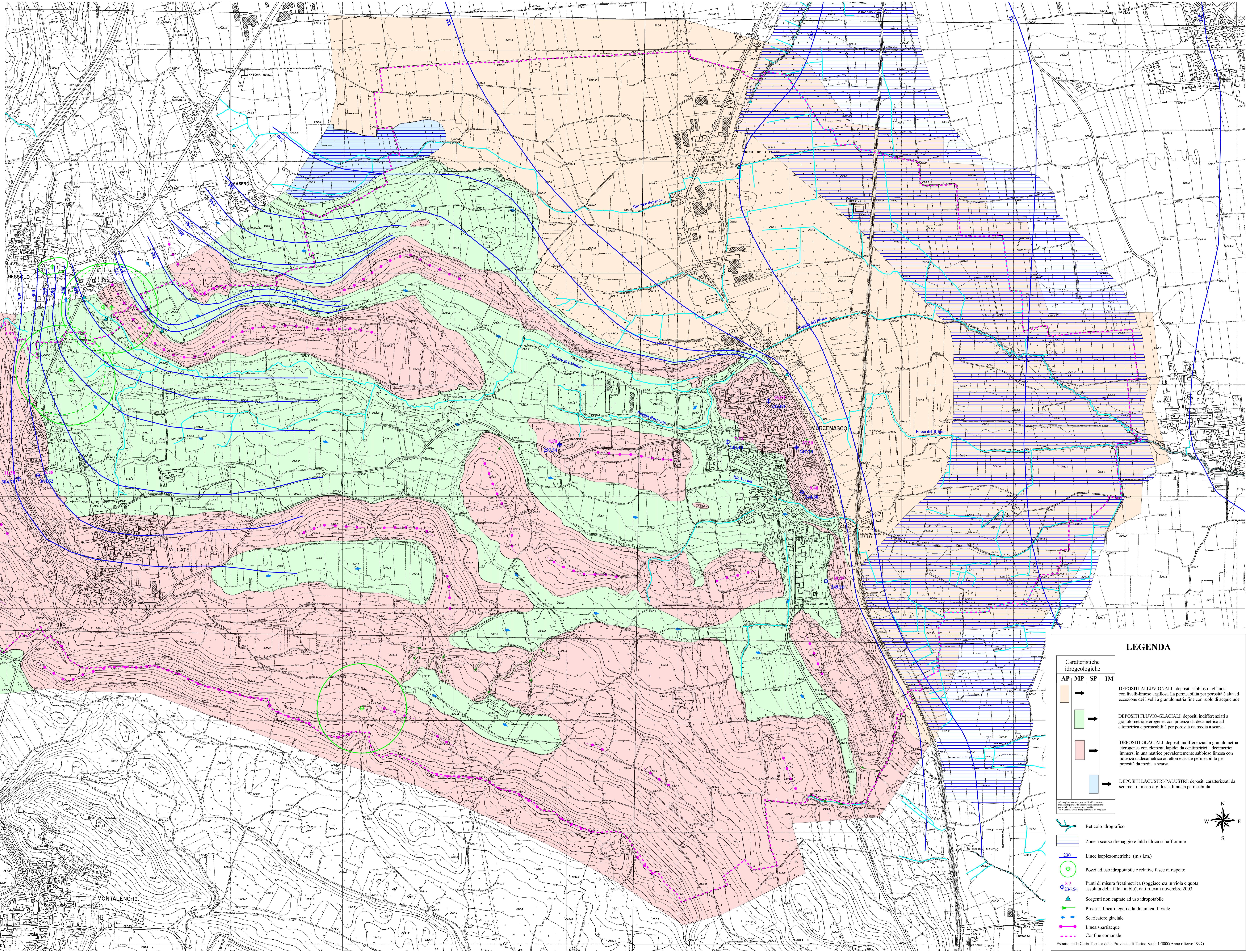
TAV. N°3
CARTA GEOIDROLOGICA E DELLA RETE
IDROGRAFICA

Data	Scala	Segna	Atto	Versione
Maggio 2008	1:5.000	D0038C1	PRGC	V00

Il Tecnico incaricato	Collaboratore
Dott. Geol. Nicola Lauria	Dott. Geol. Leonardo Perona

STUDIO GEOLOGICO - Dott. Nicola Lauria - Via Casale, 111/10015 IVREA (TO)
Tel e fax +39-0125-615815 - E-mail studio_geo@tin.it
Elaborazione Cartografica - GEA s.r.l. - Via Casale, 10015 IVREA (TO)

Vieta la riproduzione e la consegna a terzi senza l'autorizzazione scritta dell'autore



LEGENDA

Caratteristiche idrogeologiche			
AP	MP	SP	IM
DEPOSITI ALLUVIONALI: depositi sabbioso - ghiaiosi con livelli-limoso argillosi. La permeabilità per porosità è alta ad eccezione dei livelli a granulometria fine con ruolo di acquiclude			
DEPOSITI FLUVIO-GLACIALI: depositi indifferenziati a granulometria eterogenea con potenza da decametrica ad etometrica e permeabilità per porosità da media a scarsa			
DEPOSITI GLACIALI: depositi indifferenziati a granulometria eterogenea con elementi lapidei da centimetrici a decimetrici immersi in una matrice prevalentemente sabbioso limosa con potenza da decametrica ad etometrica e permeabilità per porosità da media a scarsa			
DEPOSITI LACUSTRI-PALUSTRI: depositi caratterizzati da sedimenti limoso-argillosi a limitata permeabilità			
	Reticolo idrografico		
	Zone a scarso drenaggio e falda idrica subaffiorante		
	Linee isopietometriche (m s.l.m.)		
	Pozzi ad uso idropotabile e relative fasce di rispetto		
	Punti di misura freaticometrica (soggiacenza in viola e quota assoluta della falda in blu), dati rilevati novembre 2003		
	Sorgenti non captate ad uso idropotabile		
	Processi lineari legati alla dinamica fluviale		
	Scaricatore glaciale		
	Linee spartiacque		
	Confine comunale		

Estratto della Carta Tecnica della Provincia di Torino Scala 1:5000(Anno rilievo: 1997)

